



COPPA ITALIA 2016

La manifestazione si articolerà su tre fasi:
Locale, Regionale, Finale Nazionale

FASE LOCALE

La 'Fase Locale' di qualificazione alla 4^a Coppa Italia FITAB avrà svolgimento dal 1° dicembre 2015 al 15 marzo 2016.

Le ASD partecipanti dovranno programmare, nei mesi suddetti, nel loro calendario **5 tornei**, nelle date che riterranno opportune e che dovranno essere comunicate alla segreteria almeno una settimana prima dell'inizio del calendario e non oltre il 31 dicembre 2015.

Tutti i 5 tornei da 4 smazzate, avranno valenza federale e dovranno essere disputati a **girone unico** sempre sulla distanza di 4 turni (3+1) o sempre sui 5 turni (3+2) e dovranno essere inviati alla segreteria per l'omologazione.

Ai fini della qualificazione alle fasi successive **non saranno prese in considerazione** le classifiche che non siano state inviate con il software FitabManager.

La partecipazione alla fase locale è consentita ai tesserati in possesso della tessera da € 20,00 o della tessera di avvicinamento di € 10.00.

CLASSIFICHE

La graduatoria delle coppie, al termine delle 5 competizioni, è data dalla **somma dei 'Victory Points'** acquisiti nel corso dei tornei di qualificazione.

Nei casi di parità tra uno o più coppie la classifica verrà determinata sulla base della somma dei Match Points relativi a tutti i tornei di qualificazione disputati. In caso di ulteriore parità, prederà chi ha vinto più partite.

I Victory Points di ciascun torneo utili per la qualificazione saranno assegnati alla **coppia considerata un tutt'uno e non ai giocatori considerati individualmente**.

Ad esempio, il giocatore Rossi potrebbe essere incluso nelle classifiche dei tornei di qualificazione di ciascuna ASD più volte, avendo disputato i suddetti tornei con compagni diversi, ma concorrerà per la qualificazione solo con i punteggi acquisiti con lo stesso compagno (non sono cumulabili i Victory Points acquisiti con compagni diversi).

Qualora, un componente di una coppia qualificata risulti impossibilitato alla partecipazione alla finale Regionale sarà consentita la sostituzione solo ed esclusivamente con un altro atleta che ha partecipato ad almeno un torneo della fase locale, purché appartenente alla stessa ASD.

Non sono ammessi scambi di giocatori qualificati ad esempio (se **X** e **Y** e **W** e **Z** sono due coppie qualificate, non è possibile che **X** giochi con **W** e **Y** con **Z**).

Nei casi di rinunce di qualificati alla fase Regionale, l'ASD potrà scorrere la classifica generale per eventuali ripescaggi.

MODALITA' DI PARTECIPAZIONE

Tutti i partecipanti dovranno essere in regola con il tesseramento FITAB per l'anno 2015 e 2016.

Ai tornei di qualificazione potranno partecipare anche associati appartenenti ad una ASD diversa dall'organizzatore gli stessi, ma il diritto al punteggio valevole ai fini della qualificazione riguarderà solo i tesserati dell'ASD organizzante il torneo (che dovranno giocare in coppia).

ORGANIZZAZIONE E COMUNICAZIONI

L'organizzazione e la responsabilità dei tornei locali è affidata a ciascun Presidente o responsabile dell'ASD.

Entro il **31 dicembre 2015** le ASD dovranno produrre all'indirizzo mail segreteria@fitab.it la propria adesione alla manifestazione ed il calendario completo delle date di disputa dei tornei di qualificazione, al fine della pubblicazione sul sito www.fitab.it nell'apposita sezione. La non osservanza di questa clausola comporterà l'esclusione dalla manifestazione.

Eventuali variazioni del calendario dei tornei dovranno essere comunicate tempestivamente al fine della variazione sul sito.

Gli stessi dovranno, inoltre, produrre all'indirizzo mail suddetto - entro e non oltre il 25 marzo 2016 l'elenco completo delle coppie ammesse alla fase Regionale.

FASE REGIONALE

Al termine della fase di qualificazione locale, accederanno alla fase regionale un numero "x" di coppie come indicato nella tabella sottostante.

Il calcolo delle coppie è stato fatto in base ad una ripartizione proporzionale al numero di tesserati 2015, con un minimo di 8 coppie per associazione.

| Cod. | Descrizione | Regione | Coppie | Cod. | Descrizione | Regione | Coppie |
|------|-------------------------------------|------------------|--------|------|--|---------|--------|
| 202 | ASS. BRIDGE CASA DI CONVERSAZIONE | Abruzzo | 8 | 23 | ASD ABL BURRACO LIVORNO | Toscana | 16 |
| 206 | ASD BURRACO ALBA SPIAGGIA D'ARGENTO | Abruzzo | 8 | 25 | FORESTIERI BAGNI DI LUCCA | Toscana | 9 |
| 216 | ASD AMICI DEL BURRACO - COSENZA | Calabria | 8 | 28 | ASD BURRACO EMPOLI | Toscana | 12 |
| 219 | ASD BURRACO TEAM TRAPPER | Calabria | 8 | 29 | ASD BURRACO SPORT CLUB | Toscana | 9 |
| 54 | ASD BURRACO SALSOMAGGIORE TERME | Emilia - Romagna | 15 | 30 | ASD CIRCOLO MEDICEO | Toscana | 11 |
| 62 | ASD BURRACO PARMA | Emilia - Romagna | 36 | 31 | ASD ASSO DI PICCHE CECINA | Toscana | 11 |
| 66 | ASD BURRACO SANTAPAOLA BOLOGNA | Emilia - Romagna | 43 | 32 | ASD IL SETACCIO | Toscana | 15 |
| 74 | ASD BURRACO SANDRONE MODENA | Emilia - Romagna | 8 | 34 | ASD BRIDGE E BURRACO "R BOSSI" SINALUNGA | Toscana | 8 |
| 99 | ASD VIVI SAN MAURO | Emilia - Romagna | 15 | 35 | ASD ETRURIA BURRACO | Toscana | 24 |
| 106 | ASD BURRACO DLF RAVENNA | Emilia - Romagna | 13 | 43 | JUNIOR TENNIS CLUB | Toscana | 9 |

| Cod. | Descrizione | Regione | Coppie | Cod. | Descrizione | Regione | Coppie |
|------|-------------------------------------|-------------------------|--------|------|--------------------------------------|---------|--------|
| 110 | ASD BRIDGE MODENA PERROUX - BURRACO | Emilia - Romagna | 25 | 44 | ASD CHIMERA CLUB | Toscana | 14 |
| 113 | ASSOCIAZIONE CIVIBURRACO RIMINI | Emilia - Romagna | 14 | 57 | ASD BURRACO "IL GRANDUCATO" | Toscana | 15 |
| 114 | ASD BURRACO RICCIONE | Emilia - Romagna | 18 | 58 | ASD BURRACO LA PINETA | Toscana | 13 |
| 115 | ASSOCIAZIONE BURRACO RIMINI | Emilia - Romagna | 10 | 60 | ASD FOLLONICA | Toscana | 12 |
| 116 | ASSOCIAZIONE SAN MARINO BURRACO | Emilia - Romagna | 8 | 64 | ASD LA PINELLA | Toscana | 23 |
| 131 | ASD ASSO DI CUORI | Emilia - Romagna | 8 | 68 | BURRACANDO CLUB | Toscana | 22 |
| 200 | ASD BURRACO CLUB MODENA | Emilia - Romagna | 11 | 80 | BURRACO CLUB "IL VENTAGLIO" | Toscana | 26 |
| 204 | ASD BURRACO BENASSI | Emilia - Romagna | 14 | 93 | ASD BURRACO CASTELNUOVO | Toscana | 8 |
| 223 | ASD FITAB SERVICE | Emilia - Romagna | 8 | 98 | ASD BURRACO VALDELSA | Toscana | 8 |
| 224 | CIRCOLO BUTRIUM | Emilia - Romagna | 8 | 102 | ASSOCIAZIONE BURRACO ROZZI | Toscana | 8 |
| 83 | BURRACO CLUB "LE VECCHIE PROVINCE" | Friuli - Venezia Giulia | 10 | 104 | ASD BURRACO SIENA | Toscana | 8 |
| 161 | ASD BURRACO UDINE | Friuli - Venezia Giulia | 21 | 105 | ASD CASENTINO BURRACO | Toscana | 8 |
| 85 | ASD BURRACO EUR 3000 | Lazio | 10 | 118 | ASD MONTAGNA PISTOIESE | Toscana | 8 |
| 218 | ASD BURRACO E TEMPO LIBERO | Lazio | 8 | 152 | ASD BURRACO PER TUTTI FORNACETTE | Toscana | 8 |
| 46 | ASSOCIAZIONE BURRACO SAN GIORGIO | Liguria | 17 | 171 | ASD BURRACO IL GIGLIO MATTO | Toscana | 14 |
| 175 | ASD BURRACO ARENZANO | Liguria | 12 | 172 | ASD I 4 JOLLY | Toscana | 9 |
| 217 | BURRACOMANIA GENOVA | Liguria | 8 | 178 | LIBERTAS SPORT Soc. Coop. Resp. | Toscana | 8 |
| 225 | ASD BURRACO TUGULLIO | Liguria | 8 | 184 | ASD BURRACO GROSSETANO | Toscana | 16 |
| 109 | ASD MINCIO BURRACO | Lombardia | 8 | 185 | POL.GRIFONE - ASD BURRACO LA PINELLA | Toscana | 8 |
| 117 | CIRCOLO BURRACO ANDREA MANTEGNA | Lombardia | 16 | 211 | ASD ACCADEMIA DEL BURRACO | Toscana | 8 |
| 140 | ASD ASSOREDONNA - BURRACO CREMONA | Lombardia | 8 | 214 | ASD LA FENICE FOLLONICA | Toscana | 8 |
| 215 | C.S.B. BET CLUB "Go Parc" | Lombardia | 8 | 47 | ASD A.S. BURRACO CLUB ASSISI | Umbria | 9 |
| 45 | ASD BURRACO VERSUS | Marche | 12 | 53 | ASD IL SAGITTARIO | Umbria | 17 |
| 128 | ASD TOLENTINO BURRACO SOCIAL CLUB | Marche | 9 | 55 | ASD FREE GAME | Umbria | 10 |
| 37 | ASSOCIAZIONE BURRACO CAGLIARI | Sardegna | 23 | 69 | ASD GRUPPO BURRACO FOLIGNO | Umbria | 14 |
| 38 | ASD BURRACO ORISTANO | Sardegna | 8 | 205 | ASD BURRACO QUINTANA | Umbria | 8 |
| 67 | ASD SKEGGIABUR | Sardegna | 8 | 221 | ASD DONNA DI CUORI - BETTONA | Umbria | 8 |
| 169 | ASD AMICI DEL BURRACO ALGHERO | Sardegna | 8 | 10 | ASD CLUB LA ROTONDA Vicenza | Veneto | 8 |
| 181 | ASD BURRACO SASSARI | Sardegna | 8 | 11 | ASD BURRACO PADOVA | Veneto | 29 |
| 207 | ASD ALGHERO BURRACO E NON SOLO | Sardegna | 8 | 12 | CIRCOLO BURRACO VICTORIA | Veneto | 30 |

| Cod. | Descrizione | Regione | Coppie | Cod. | Descrizione | Regione | Coppie |
|------|----------------------------------|----------|--------|------|--|---------|--------|
| 208 | ASD BURRACO TAVOLARA | Sardegna | 8 | 13 | BURRACO CLUB LE MATTE MIRANO | Veneto | 17 |
| 209 | ASD ORSOBUR | Sardegna | 8 | 14 | BURRACO TREVISO - MARCA GIOIOSA | Veneto | 15 |
| 212 | ASD BU-BU SETTETE | Sardegna | 8 | 15 | ASSOCIAZIONE BURRACO CITTA' DELLE ROSE | Veneto | 9 |
| 1 | ASD BURRACO AUGUSTA | Sicilia | 8 | 51 | ASD BURRACO CORTINA | Veneto | 8 |
| 2 | ASD BURRACO CLUB LA FENICE | Sicilia | 8 | 56 | ASD BURRACO CLUB VENEZIA | Veneto | 21 |
| 4 | ASD BURRACO SIRACUSA | Sicilia | 14 | 120 | ASD SETTE ASSI | Veneto | 8 |
| 6 | ASD BURRACO FRIENDS | Sicilia | 8 | 129 | ASD CIRCOLO CITTADINO VERONA BRIDGE | Veneto | 8 |
| 76 | ASD IBLEA BURRACO | Sicilia | 8 | 130 | ASD BASSANO BRIDGE | Veneto | 8 |
| 79 | ASD "LA FENICE" | Sicilia | 8 | 137 | ASD BURRACO MOGLIANO | Veneto | 8 |
| 97 | ASD BURRACO FLORIDIA | Sicilia | 8 | 138 | ASD DAMA DI CUORI | Veneto | 8 |
| 139 | ASD CARTE E SCHITICCHI | Sicilia | 11 | 143 | ASD BURRACO PARADISO | Veneto | 11 |
| 165 | ASD BURRACO CATANIA | Sicilia | 8 | 159 | ASD BURRACO TREVISO "dei TRECENTO" | Veneto | 9 |
| 189 | ASD SATYRUS | Sicilia | 8 | 176 | ASD BURRACO CHIOGGIA | Veneto | 8 |
| 196 | A.S.D "LILYBEO" MARSALA | Sicilia | 18 | 182 | BURRACO T.C. MESTRE ASD | Veneto | 13 |
| 199 | ASD - PINELLA'S CLUB | Sicilia | 10 | 187 | ASD BURRACO JESOLO | Veneto | 12 |
| 201 | ASD ARCHIMEDE | Sicilia | 14 | 188 | ASD BURRACO LA VELA VENEZIA | Veneto | 8 |
| 16 | ASD BURRACO CLUB MARIA MARCHETTI | Toscana | 10 | 197 | A.S.D. BURRACO SAN DONA' DI PIAVE | Veneto | 15 |
| 17 | ASD BURRACO VIAREGGIO | Toscana | 18 | 210 | ASD BURRACO MESTRE INCONTRIAMOCI | Veneto | 11 |
| 18 | ASD BURRACO CLUB DONNA DI | Toscana | 8 | 220 | AMICI DEL BURRACO - TREVISO | Veneto | 9 |
| 21 | ASD CIRCOLO ARCI ZAMBRA | Toscana | 8 | 222 | ASD ONE EYED JACKS CLUB | Veneto | 8 |

Alle Regioni con un esiguo numero di Asd, sarà consentito iscriversi direttamente alla fase finale n. 8 coppie per Regione.

La Segreteria, dopo aver stilato una classifica regionale unica, comunicherà le 8 coppie aventi diritto.

Le ASD costituite nell'anno 2015 e 2016 avranno la possibilità di qualificare alla fase Regionale (nel loro ambito) nr. 8 coppie.

MODALITA' DI PARTECIPAZIONE

Le coppie qualificate alle fasi locali accederanno alla fase Regionale della regione di appartenenza dell'ASD nella quale hanno ottenuto il diritto di qualificazione.

La Fase Regionale, disputata sulla distanza di 7 turni di gioco (dei quali 4 turni con movimento Mitchell e 3 turni con movimento Danese), vedrà partire tutti gli atleti qualificati nelle Fasi Locali alla pari: essa si svolgerà in una sola giornata dal 1° Aprile al 31 maggio 2016 secondo le disponibilità locali (il luogo e la location saranno comunicate tempestivamente alle ASD e pubblicate sul sito federale).

Per la fase Danese non sarà prevista alcuna suddivisione in gironi, al fine di consentire ai giocatori di ottenere più chances di ingresso nella Finale Nazionale, tuttavia saranno previsti numerosi premi tecnici, oltre ai canonici premi di classifica.

Nella Fase Regionale i punti federali attribuiti saranno equivalenti ad un torneo Regionale e maggiorati del 50% (saranno comunque attribuiti 10 pt di partecipazione per tutti).
La quota di iscrizione alla fase Regionale, pari ad € 50,00 per coppia, andrà a costituire il montepremi (in ogni caso non inferiore al 60%).

L'ASD ospitante la fase Regionale dovrà curare la preparazione del torneo (materiale di gara, ristoro, servizi).

Al termine delle fasi Regionali l'ASD organizzatrice dovrà inviare alla segreteria la classifica del torneo.

Qualora, un componente di una coppia qualificata risulti impossibilitato alla partecipazione alla finale Nazionale sarà consentita la sostituzione solo ed esclusivamente con un altro atleta che ha partecipato alla fase regionale, purché appartenente alla stessa ASD.

Non sono ammessi scambi di giocatori qualificati ad esempio (se **X** e **Y** e **W** e **Z** sono due coppie qualificate, non è possibile che **X** giochi con **W** e **Y** con **Z**).

Le rispettive ASD avranno l'obbligo di comunicare tempestivamente alla segreteria eventuali rinunce e ripescaggi, nel rispetto del regolamento.

FASE NAZIONALE

Il diritto di partecipazione alla 'Finale Nazionale' spetterà alle coppie utilmente classificate in ciascuna Fase Regionale ripartite proporzionalmente in base al numero dei tesserati FITAB per regione in regola con i tesseramenti per l'anno 2015 e 2016 delle regioni appartenenti:

| Descrizione | N. COPPIE | Descrizione | N. COPPIE |
|-------------------------|-----------|-------------|-----------|
| ABRUZZO | 8 | MARCHE | 8 |
| CALABRIA | 8 | SARDEGNA | 19 |
| EMILIA-ROMAGNA | 91 | SICILIA | 38 |
| FRIULI - VENEZIA GIULIA | 11 | TOSCANA | 127 |
| LAZIO | 8 | UMBRIA | 20 |
| LIGURIA | 12 | VENETO | 82 |
| LOMBARDIA | 12 | | |

La partecipazione alla finale Nazionale sarà consentita solo ed esclusivamente alle coppie qualificate in tale fase.

FASE FINALE NAZIONALE – ARTICOLAZIONE

La Finale Nazionale, della durata di 2 giorni , vedrà partire tutti gli atleti qualificati in ciascuna Fase Regionale alla pari; le date e il luogo verranno comunicate in seguito e la locandina sarà pubblicata sul sito federale.

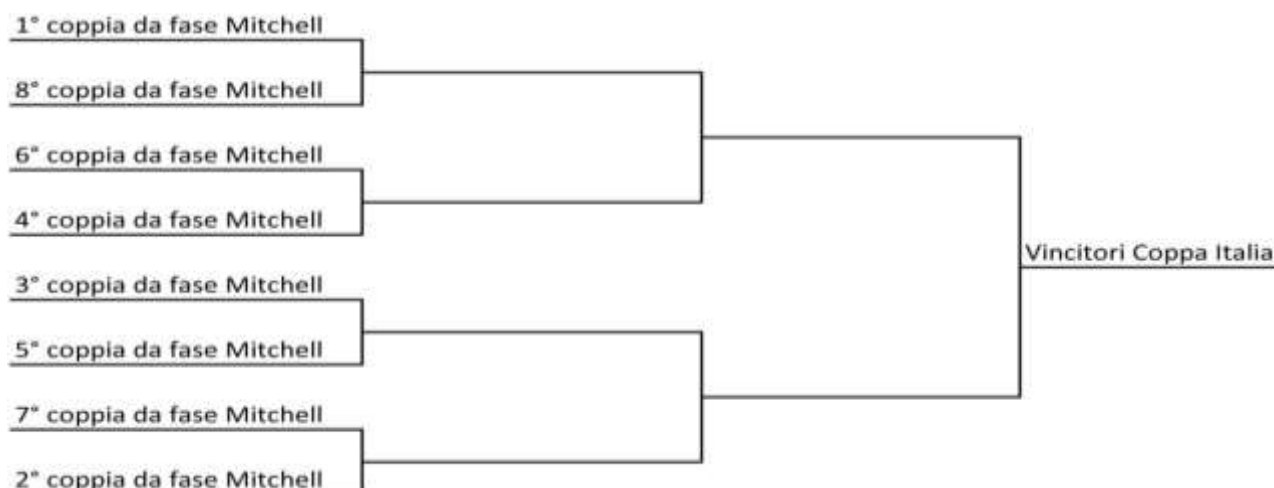
Essa decreterà i vincitori della 4ª Coppa Italia FITAB.

La quota di iscrizione per la Finale Nazionale è pari ad € 100,00 per coppia.

La Finale Nazionale sarà strutturata nel seguente modo:

- nr. 10 turni di gara con movimento Mitchell;
- nr. 3 turni di gara ad eliminazione diretta per le prime 8 coppie classificate nella fase Mitchell e con sistema Danese per le coppie a partire dalla 9ª classificata nella fase Mitchell.

Al termine della fase Mitchell le prime 8 coppie classificate, saranno inserite in un tabellone e concorreranno per i primi 8 posti ad eliminazione diretta, turno per turno.



Le vincenti del primo turno concorreranno per i primi 4 posti, le eliminate concorreranno per i posti dal 5° all'8°, e così via per gli altri turni sino a decretare la coppia vincitrice.

Le coppie, a partire dalla 9ª classificata nella fase Mitchell, verranno inserite in gironi di merito e disputeranno 3 turni di gioco con movimento Danese.

Alle coppie utilmente classificate nei vari gironi di merito verrà assegnato un montepremi non inferiore al 30% dell'incasso delle quote di iscrizione alla fase finale.

Nella Finale Nazionale i punti federali attribuiti saranno equivalenti ad un torneo Nazionale e maggiorati del 50% (saranno comunque attribuiti 20 pt di partecipazione per tutti).

PREMI

1ª COPPIA CLASSIFICATA

€ 7.000,00 + trofeo

2ª COPPIA CLASSIFICATA

€ 2.000,00 + trofeo

3ª COPPIA CLASSIFICATA

€ 1.200,00 + trofeo

4ª COPPIA CLASSIFICATA

N.2 Buoni (valore max 200,00 cadauno) validi per un soggiorno nell'hotel sede dei Campionati Italiani + € 250,00 + targa

5ª COPPIA CLASSIFICATA

N.2 Buoni (valore max 200,00 cadauno) validi per un soggiorno nell'hotel sede dei Campionati Italiani) + € 200,00 + targa

6ª COPPIA CLASSIFICATA

N.2 Buoni (valore max 200,00 cadauno) validi per un soggiorno per un Torneo Nazionale a scelta + € 150,00 + targa

7ª COPPIA CLASSIFICATA

N.2 Buoni (valore max 200,00 cadauno) validi per un soggiorno per un Torneo Nazionale a scelta + € 100,00 + targa

8ª COPPIA CLASSIFICATA

N.2 Buoni (valore max 200,00 cadauno) validi per un soggiorno per un Torneo Nazionale a scelta + € 100,00 + targa

PREMI ASSOCIAZIONI

Sarà premiata altresì, l'ASD di appartenenza delle prime 3 coppie classificate con i seguenti premi:

1^a ASD CLASSIFICATA

€ 400,00 + trofeo

2^a ASD CLASSIFICATA

€ 200,00 + trofeo

3^a ASD CLASSIFICATA

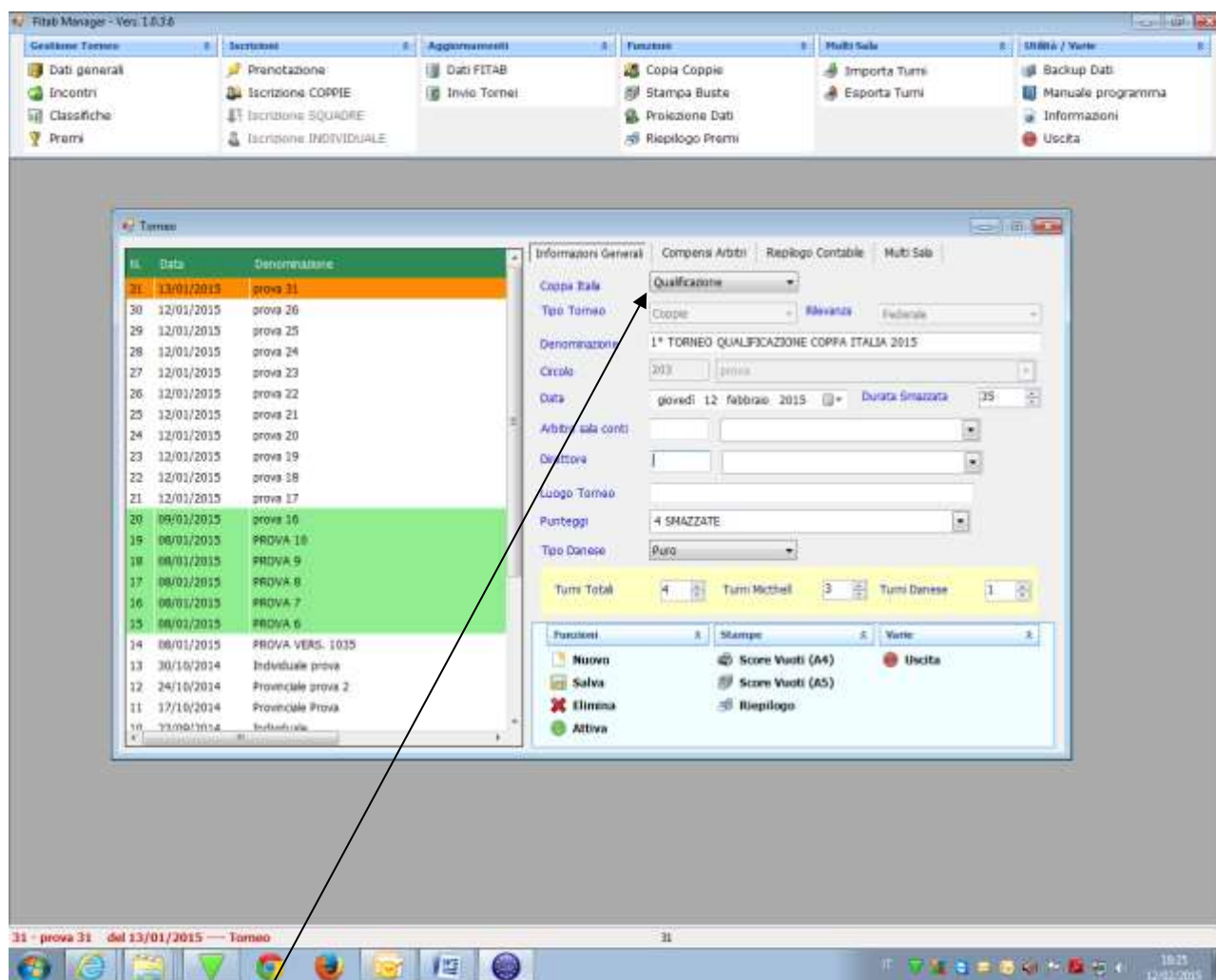
€ 100,00 + trofeo

La FITAB si riserva la facoltà di modificare in qualsiasi momento il programma.

Nelle sale da gioco vige il divieto assoluto di fumo.

I tornei saranno diretti da Arbitri Federali e regolamentati dal codice FITAB in vigore.

ISTRUZIONI PER IMPOSTARE I TORNEI DI QUALIFICAZIONE (FASE LOCALE)



Impostare **QUALIFICAZIONE** come indicato dalla freccia e controllare che la data del torneo sia quella comunicata in segreteria e pubblicata sul sito nella sezione Tornei Coppa Italia.