

iscrizione

Quota d'iscrizione
€ 45,00 a persona

Per info e prenotazioni al torneo:

RAFFAELE PIZZATI 328 0651954

LALLA BIANCHI 340 2396594

mail: bianchi.lalla@libero.it

Le iscrizioni dovranno
pervenire entro il
9 DICEMBRE 2015



programma

Venerdì 11 Dicembre

ORE 21,30 4 turni da 4 smazzate
movimento "Mitchell"

... a seguire **By Night**

Sabato 12 Dicembre

ORE 15,30 4 turni da 4 smazzate
movimento "Mitchell"

ORE 21,30 Divisione in gironi
3 turni da 4 smazzate
movimento "Danese"

PREMIAZIONE

... a seguire **By Night**



Direttore di gara e Arbitri Federali - Vige il regolamento di gara F.IT.A.B.

La partecipazione è riservata ai soli tesserati F.IT.A.B.

La direzione si riserva di apportare qualsiasi modifica che riterrà opportuna al fine della migliore riuscita dell'evento. Durante il torneo è vietato fumare.

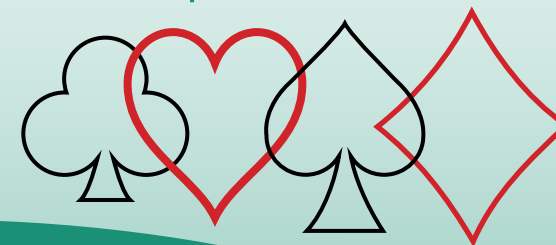


montepremi

Distribuzione e ripartizione

Del 70%

delle quote d'iscrizione



DIRETTORE DI GARA

Prof. Vittorio Lazzareschi

GIUDICI DI SALA

Arbitri nazionali F.IT.A.B.

CONTEGGI COMPUTERIZZATI

Centro Termale "Il Baistrocchi"



Viale G. Matteotti, 31
43039 Salsomaggiore Terme (PR)
www.termebaistrocchi.it

Per prenotazioni alberghiere:

Tel. 0524 574411 (centralino)
Tel. 0524 574422 (uff. prenotazioni)
Fax 0524 576171



Condizioni di soggiorno DAL VENERDÌ POMERIGGIO ALLA DOMENICA MATTINA

con trattamento di pensione completa

CAMERA DOPPIA - a persona €110,00

CAMERA SINGOLA €130,00

SUPPLEMENTO CAMERA € 20,00
esclusive a camera (al giorno)

Pasti con acqua e vino della casa **INCLUSI**

*... inoltre le tariffe
sono comprensive di:
bagno turco
sauna finlandese
piscina termale.*

Sconto **20%** su prestazioni estetiche

I pasti non usufruiti, non sono rimborsabili.
Per chi desidera anticipare o prolungare il soggiorno ci saranno condizioni speciali sia alberghiere che termali.



A.S.D.  Burraco
Salsomaggiore Terme

Organizza
5° Torneo Nazionale

*Natale in Benessere
e Armonia*

11 e 12
Dicembre 2015



Sede di gara:
Centro Termale
"Il Baistrocchi"
Salsomaggiore Terme (PR)